



Courtyard by Marriott Nagoya

名古屋城築城のため掘削された堀川。その川沿いに誕生したコートヤード・バイ・マリオット名古屋。堀川の映ろいを抽象的にアプライしたインテリアデザインと呼応するように、[REFLECT/NAGOYA] をコンセプトとして、堀川に映る名古屋の記憶をコンテンポラリーなアプローチで再編集しました。

Loop（循環）／ Reflect（反射）／ Culture（文化）／ Cityscape（記憶）を、様々な素材で表現したアートコレクションは、Locality を抽象的に再解釈することで、都会的で洗練されたコートヤードブランドらしさを追求しています。

名称
コートヤード・バイ・マリオット名古屋
開業
2022年3月
建物所有者
株式会社読売新聞東京本社
インテリア設計
株式会社ドイルコレクション



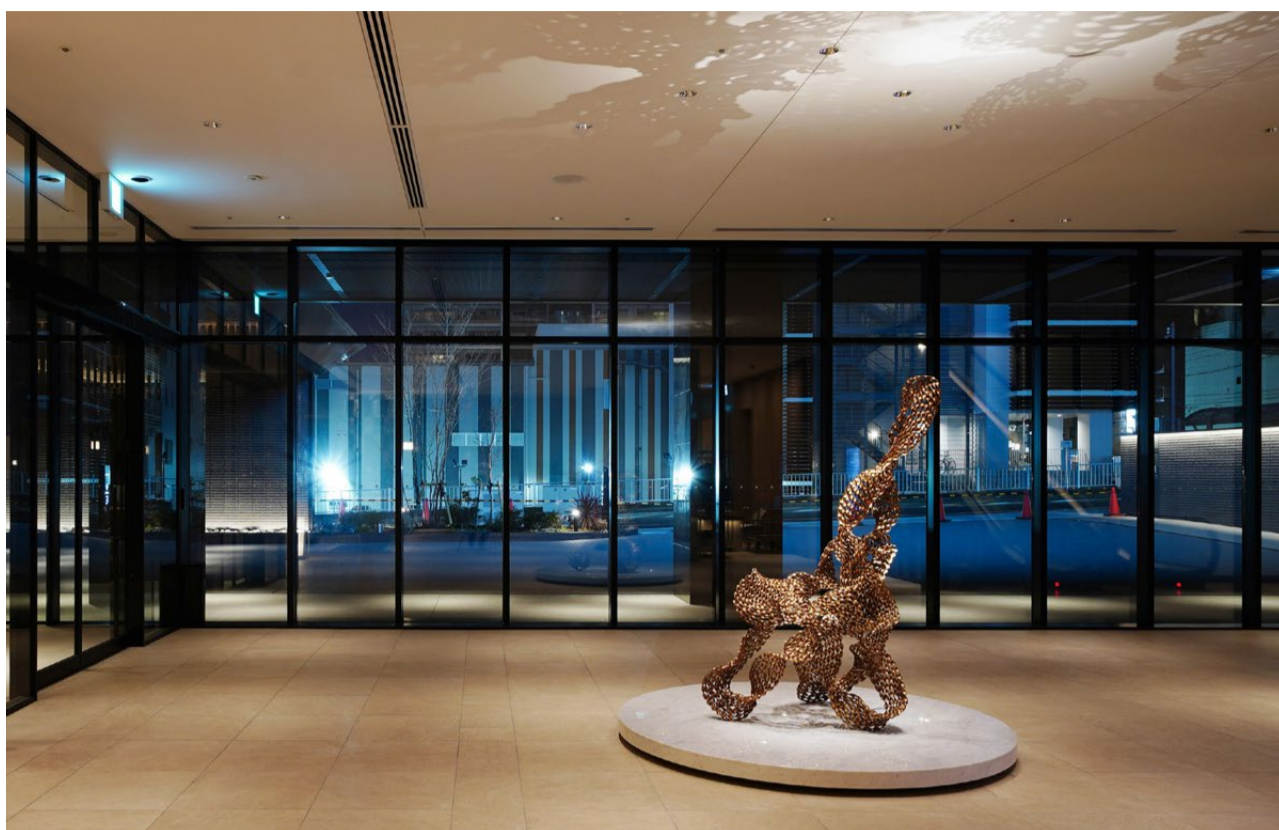
1F Reception Lobby:

REFLECT - 陰影

堀川に映る光と影

more impressive, more contemporary, more dramatic

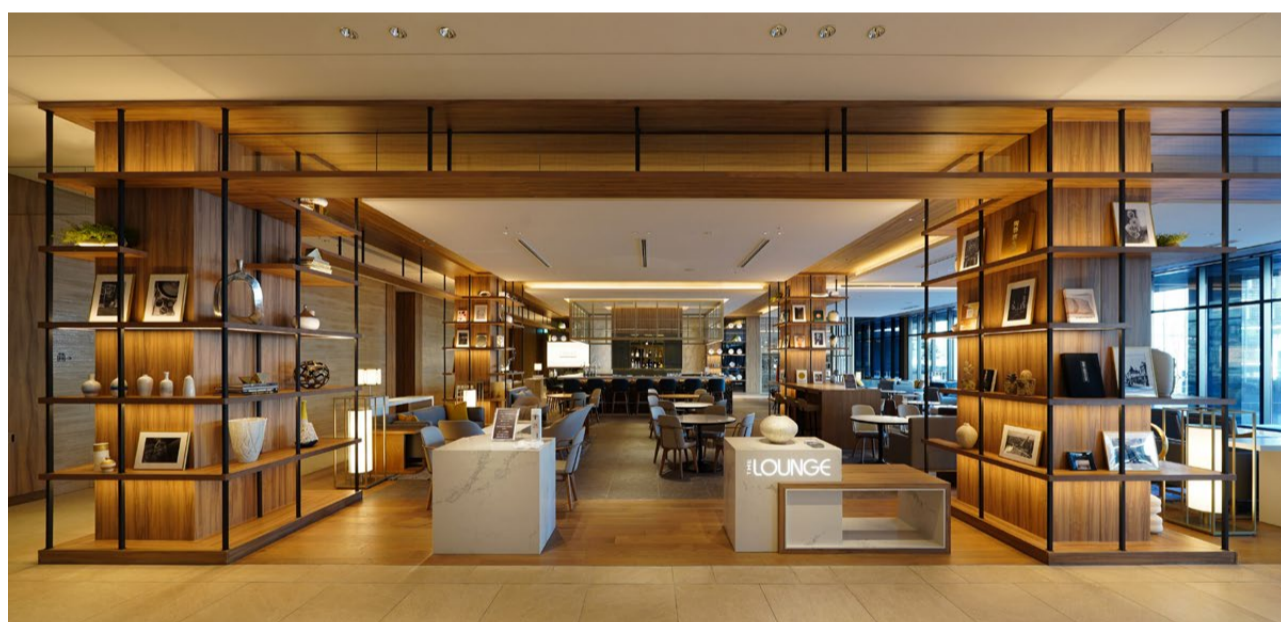
より印象的に、より現代的に、より象徴的に



1F Lobby Lounge:

REFLECT - 記憶

堀川に映る名古屋の歴史、文化、人々の営み
more urban, more deeply, more localized
より都会的に、より深く、より土着的に



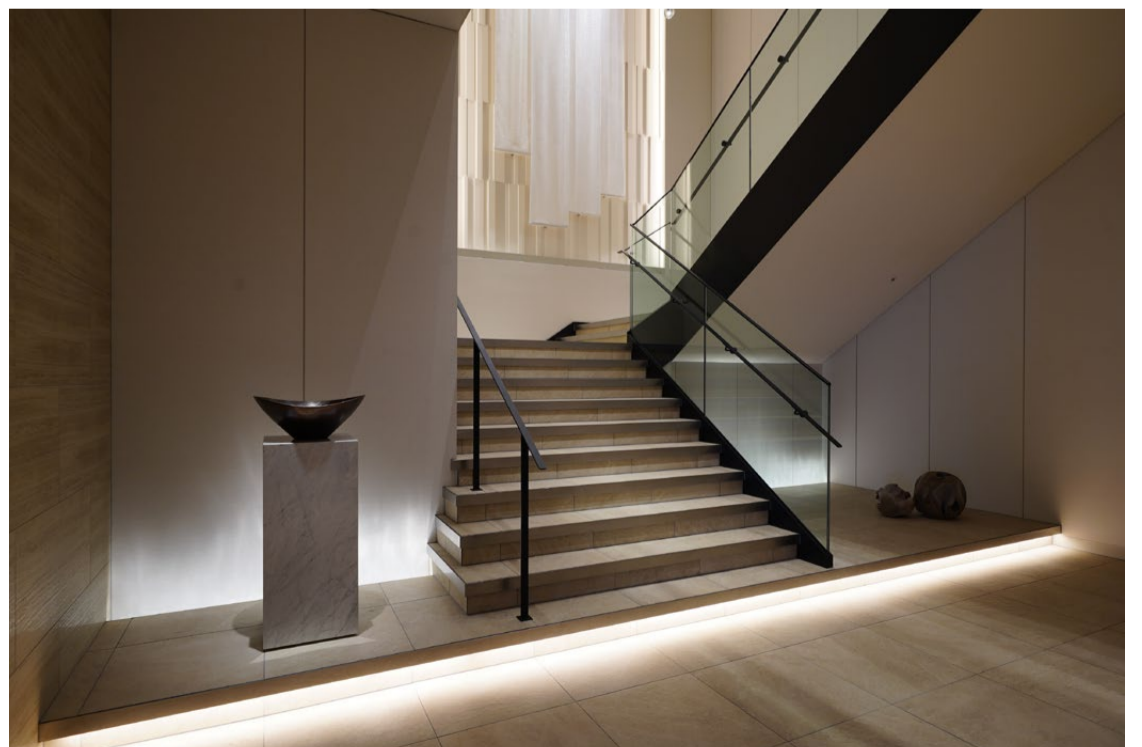
1F All Day Dining:

REFLECT - 中庭

堀川沿いの光溢れる爽やかな中庭
more fresh, more pale, more botanical
より爽やかに、より淡く、より有機的に



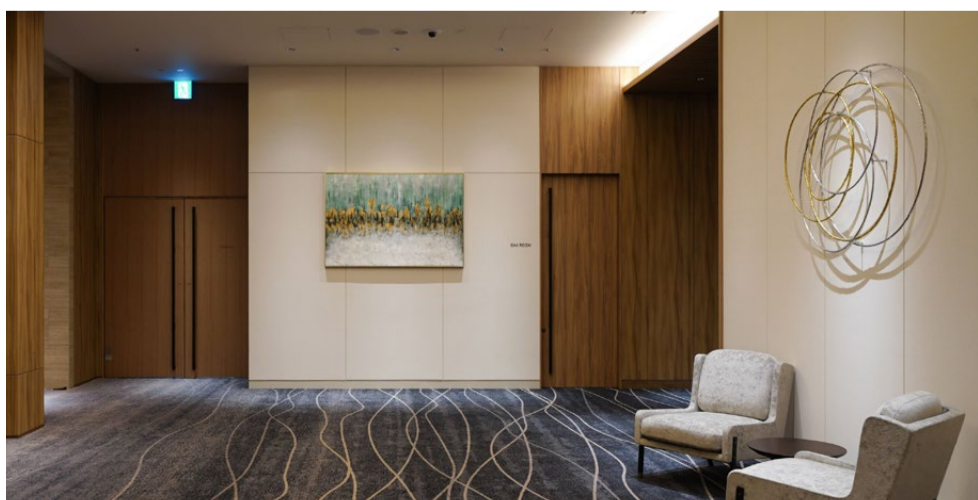
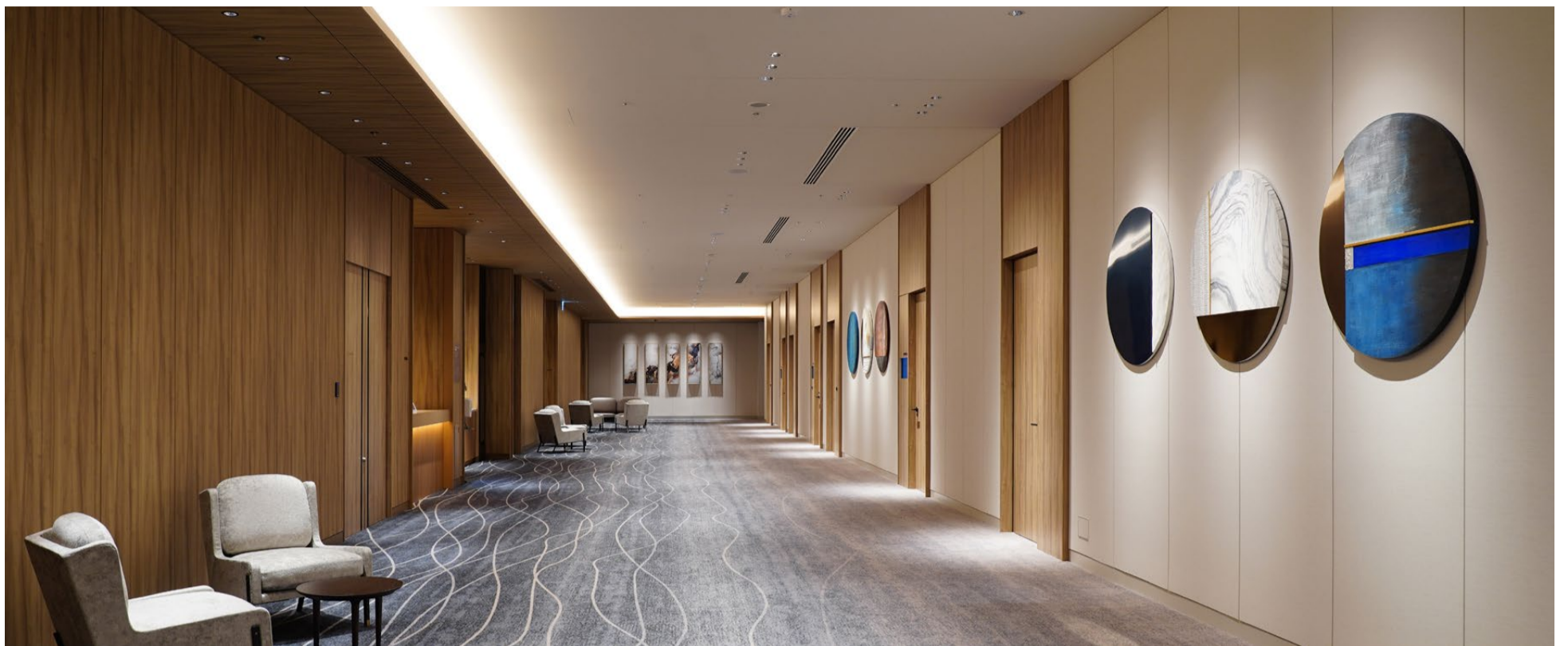
1F Elevator Hall / Staircase



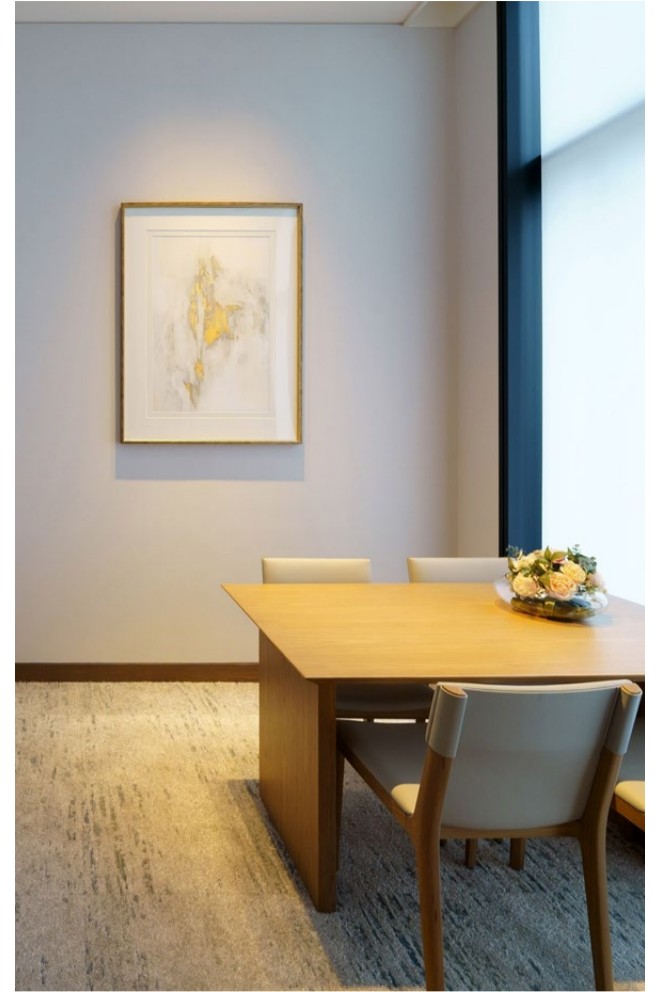
2F Pre Function:

REFLECT - 品格

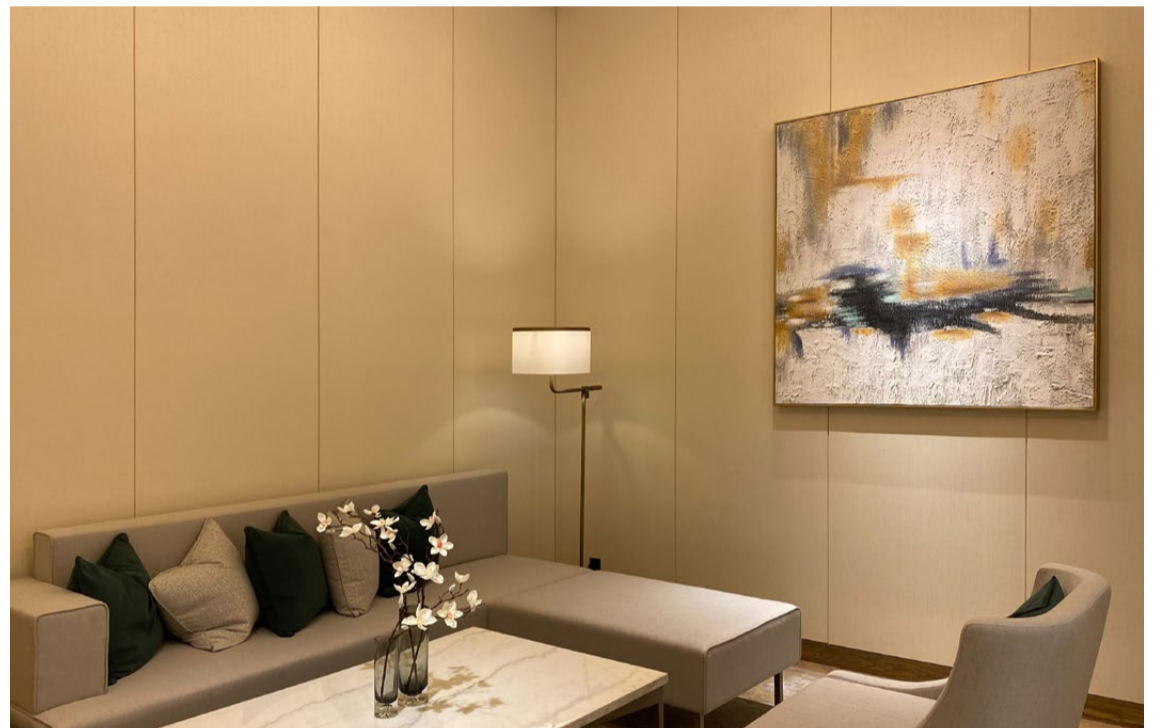
堀川に刻まれた歴史、時代を超えた優雅さ
more elegant, more brilliant, more timeless,
よりエレガントに、より昂輝に、よりタイムレスに



2F Banquet Showroom



Courtyard Suite



ICA

Interculture Art Inc.

ICA Bldg. 4F, 560-2 Waseda-Tsurumakicho,
Shinjuku-ku, Tokyo 162-0041

t: +81(0)3-3207-3911

e: contact@intercultureart.com

intercultureart.com

©Interculture Art Inc.